

Hände waschen - aber richtig!



Ablaufplan Händewaschung

Bitte beachten Sie: Hände waschen ist keine Alternative für die hygienische Händedesinfektion! Ist neben der Waschung eine Desinfektion notwendig, sollte diese **vor der Waschung** durchgeführt werden.



1

Wasser marsch!
Die Hände werden mit lauwarmem Wasser abgespült. Grober Schmutz wird entfernt.



2

Einseifen:
Aus einem Seifenspender wird etwas Flüssigseife entnommen.



3

Handflächen:
Aufeinanderlegen und reiben.



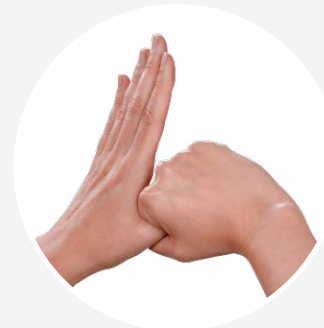
4

Handrücken:
Rechte Handfläche auf linkem Handrücken liegend kreisend reiben – und umgekehrt.



5

Zwischenräume außen:
Außenseite der verschränkten Finger auf gegenüberliegende Handflächen reiben.



6

Daumen:
Rechten Daumen mit geschlossener linker Handfläche kreisend reiben – und umgekehrt



7

Zwischenräume innen:
Handfläche auf Handfläche mit gespreizten, verschränkten Fingern reiben.



8

Fingerspitzen:
Fingerkuppen der rechten Hand kreisend in der linken Handfläche reiben – und umgekehrt.



9

Abspülen:
Beide Hände gründlich unter lauwarmem Wasser abspülen.



10

Trocknen:
Die Hände gründlich mit Einmal-Handtüchern abtrocknen. Die Fingerzwischenräume nicht vergessen!

Hautschutz- und Händehygieneplan



Vor Arbeitsbeginn Schmuck an Händen und Unterarmen ablegen

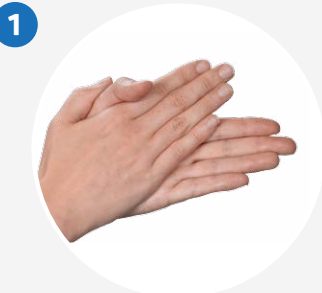
Was?	Womit?	Wie?	Wann?
<p>Hände/Haut Desinfektion</p>	WiBUplus Händedesinfektion konz. 30 Sek. – satte Benetzung WiBUplus Händedesinfektionsgel konz. 30 Sek. – satte Benetzung WiBUplus Händedesinfektion sensitiv konz. 30 Sek. – satte Benetzung	<ul style="list-style-type: none"> • Händedesinfektion in die trockene Hohlhand geben • für mind. 30 Sek. in beide Hände einreiben und Hände über die gesamte Einwirkzeit feucht halten • auch Fingerzwischenräume, Fingerkuppen, Daumen und Handrücken einbeziehen • Hände nicht abtrocknen 	<ul style="list-style-type: none"> • vor allen pflegerischen/medizinischen Maßnahmen am Bewohner • nach Kontakt mit (potentiell) kontaminiertem Material • nach jedem Ablegen von Schutzhandschuhen • vor dem Vorbereiten von Medikamenten/Infusionen • bei Bedarf
<p>Hände/Haut Pflege</p>	WiBUplus milde Waschlotion WiBUplus Waschlotion sensitiv WiBUplus Cremeseife mild WiBUplus Schaumseife sensitiv	<ul style="list-style-type: none"> • Waschlotion/Seife aus Direktspender in die Hände geben und aufschäumen • mit lauwarmem Wasser gründlich abspülen • anschließend mit Einmal-Handtüchern Hände sorgfältig trocknen 	<ul style="list-style-type: none"> • bei Arbeitsbeginn • bei sichtbarer Verschmutzung • nach der Arbeit
	WiBUplus Handschutzcreme WiBUplus Handschutzcreme sensitiv	<ul style="list-style-type: none"> • Creme auf saubere, trockene Hände auftragen • gründlich einmassieren 	<ul style="list-style-type: none"> • bei Arbeitsbeginn • vor längerem Tragen von Handschuhen • nach Pausen • nach dem Händewaschen
	WiBUplus Handpflegecreme WiBUplus Handpflegecreme sensitiv	<ul style="list-style-type: none"> • Handpflegeprodukt auftragen • gründlich in die saubere, trockene Haut einmassieren 	<ul style="list-style-type: none"> • nach Arbeitsende

Hygienische Händedesinfektion

Standardeinreibemethode gemäß EN 1500

- Nehmen Sie ausreichend Desinfektionsmittel
- Hände für mind. 30 Sekunden feucht halten

- Schritte nacheinander bis zum Erreichen der Einreibedauer wiederholen
- Achten Sie auf Problemzonen der Hand, wie z.B. Fingerkuppen



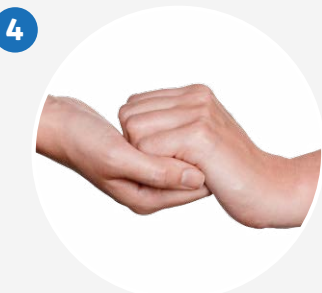
Handflächen: Aufeinanderlegen und reiben, zusätzlich auch die Handgelenke.



Handrücken: Rechte Handfläche auf linkem Handrücken kreisend reiben – und umgekehrt.



Zwischenräume innen: Handfläche auf Handfläche mit gespreizten, verschränkten Fingern reiben.



Zwischenräume außen: Außenseite der verschränkten Finger auf gegenüberliegende Handflächen reiben.



Daumen: Daumen jeweils mit geschlossener Handfläche kreisend reiben.



Fingerspitzen: Fingerkuppen der rechten Hand kreisend in der linken reiben – und umgekehrt.

ACHTUNG! Beachten Sie immer die Konzentration und Einwirkzeit von Desinfektionsmitteln! Setzen Sie Desinfektionsmittel immer mit kaltem Wasser an! Tragen Sie Schutzhandschuhe beim Umgang mit Instrumenten- und Flächen-Desinfektionsmitteln! Beim Umgang mit Ausscheidungen, Blut und Auswurf tragen Sie bitte Einmal-Handschuhe. Empfehlungen des Robert-Koch Instituts sind zu berücksichtigen. Dieser Desinfektionsplan ist auf Basis der Technischen Regel für Biologische Arbeitsstoffe „TRBA 250“ erstellt. Die Überprüfung auf Vollständigkeit und Richtigkeit liegt in der Verantwortung des Anwenders. © WiBU PflegePlus GmbH, Gerstenstieg 6, 22926 Ahrensburg · Art.-Nr. 803564 · 07/2019
Tel. +49 4102 483-8280 · pflege@wibu-gruppe.de · www.wibu-gruppe.de

Datum/freigegeben

MIT DER
PFLEGE
IM REINEN

